

EFICIÊNCIA EM GESTÃO DE FROTAS

UM GUIA PRÁTICO PARA MONITORAR
E OTIMIZAR O DESEMPENHO





EFICIÊNCIA EM GESTÃO DE FROTAS

UM GUIA PRÁTICO PARA MONITORAR
E OTIMIZAR O DESEMPENHO

O que você encontrará neste e-book

| | |
|---|----|
| Sobre o e-book | 01 |
| Por que a Eficiência na Gestão de Frotas é Importante? | 04 |
| O que são KPIs e por que são essenciais para a Gestão de Frotas | 05 |
| Principais KPIs para Gestão de Frotas | 08 |
| Como utilizar a planilha para monitorar os KPIs | 13 |
| Próximos Passos para Implementação de KPIs | 17 |
| Checklist para Implementação dos KPIs | 18 |
| Ferramentas Tecnológicas e Integração de Sistemas | 19 |
| Lições Aprendidas na Gestão de Frotas | 20 |
| Superando Desafios na Implementação de KPIs | 21 |
| Sustentabilidade e Responsabilidade Social na Gestão de Frotas | 22 |



Sobre o e-book

Gerenciar uma frota de veículos, mesmo que pequena, pode ser um grande desafio, especialmente para quem está iniciando nessa função. A eficiência no uso dos veículos, a segurança dos motoristas e a redução de custos operacionais são fatores cruciais para o sucesso de qualquer operação logística. No entanto, muitas vezes, gestores de frotas encontram dificuldades para medir e analisar o desempenho dos seus veículos e motoristas de maneira organizada e eficiente.

Pensando nisso, desenvolvemos este e-book juntamente com uma planilha prática de KPIs para ajudar você, gestor de frota, a monitorar os principais indicadores de desempenho (KPIs) da sua frota de maneira simples e eficaz. Este material foi pensado para facilitar a gestão de frotas pequenas ou para iniciantes, oferecendo as ferramentas necessárias para acompanhar o desempenho da operação antes de investir em uma plataforma de gestão de frotas avançada.

Objetivo do e-Book

O objetivo deste e-book é equipar gestores de frotas iniciantes com as ferramentas práticas e o conhecimento necessário para monitorar e analisar os KPIs da sua frota. Utilizando a planilha fornecida, você poderá tomar decisões informadas sobre a manutenção dos veículos, o consumo de combustível, a performance dos motoristas e outros fatores críticos que impactam diretamente a eficiência da sua operação.

Por que a Eficiência na Gestão de Frotas é Importante?

A eficiência na gestão de frotas é essencial para garantir a saúde financeira e operacional da empresa. Ao acompanhar e otimizar KPIs como o consumo de combustível, a manutenção preventiva e a utilização dos veículos, você pode reduzir custos, aumentar a produtividade e garantir a segurança da frota. Além disso, uma gestão eficiente permite identificar problemas antes que se tornem graves, evitando interrupções desnecessárias e garantindo o bom funcionamento das operações.

Este e-book é o primeiro passo para você dominar a gestão de sua frota, ajudando a criar uma base sólida para o crescimento da sua operação e preparando o terreno para futuras expansões, incluindo a possibilidade de adotar soluções mais avançadas de telemetria e gestão de frotas.

Vamos juntos nessa jornada para aumentar a eficiência e a segurança da sua frota!



O que são KPIs e por que são essenciais para a Gestão de Frotas

Gerir uma frota de forma eficiente exige mais do que apenas a manutenção dos veículos ou o controle de rotas. Para otimizar suas operações e garantir que os veículos estejam funcionando no seu melhor desempenho, é necessário um monitoramento constante dos Indicadores-chave de Desempenho (KPIs). Eles fornecem informações essenciais sobre a performance da frota, permitindo que o gestor tome decisões embasadas e consiga manter a operação dentro dos padrões de eficiência, segurança e economia.

O que são KPIs?

KPIs, ou Key Performance Indicators (Indicadores-chave de Desempenho), são métricas utilizadas para avaliar o progresso de uma atividade ou operação em relação aos objetivos estabelecidos. No contexto da gestão de frotas, os KPIs medem aspectos cruciais como o consumo de combustível, os custos operacionais, o estado de manutenção dos veículos e a performance dos motoristas.

Esses indicadores são fundamentais para monitorar como a frota está operando e, a partir desses dados, identificar possíveis gargalos e áreas onde melhorias podem ser aplicadas. O grande benefício dos KPIs é que eles transformam informações complexas em dados acessíveis e acionáveis, facilitando a tomada de decisões.

Por que os KPIs são cruciais na Gestão de Frotas?

Em uma operação de frota, mesmo em pequenas frotas, não acompanhar os KPIs pode levar a decisões baseadas em suposições ou falta de dados concretos, resultando em desperdício de recursos e perda de eficiência. Os KPIs ajudam os gestores a medir o desempenho da frota, identificar problemas rapidamente e, com isso, melhorar a eficiência das operações.

A importância dos KPIs na gestão de frotas pode ser resumida em três grandes benefícios:

- 1. Controle de custos:** Com o monitoramento dos KPIs, é possível identificar quais veículos estão consumindo mais combustível, quais necessitam de mais manutenção e quais motoristas estão utilizando os veículos de maneira inadequada. Isso permite reduzir desperdícios e otimizar recursos.
- 2. Prevenção de problemas:** Ao acompanhar o índice de manutenção e o desempenho dos veículos, o gestor pode adotar medidas preventivas, evitando que pequenos problemas se transformem em falhas maiores, que resultariam em maiores custos e interrupções nas operações.
- 3. Tomada de decisões baseada em dados:** Com dados precisos e atualizados, o gestor tem em mãos todas as informações necessárias para fazer escolhas mais assertivas, como aumentar a manutenção preventiva, substituir veículos menos eficientes ou alterar rotas para economizar combustível.

Exemplos de KPIs Importantes para uma Frota Pequena ou Iniciante

Se você está começando na gestão de frotas ou tem uma frota de tamanho reduzido, existem alguns KPIs básicos que você pode começar a monitorar para garantir que sua operação esteja no caminho certo:

- 1. Consumo de combustível por Km rodado:** Um dos principais custos em uma operação de frota é o combustível. Monitorar o consumo de combustível ajuda a identificar veículos que estão com performance abaixo do esperado ou motoristas que não estão adotando práticas econômicas de direção.

2. Custo por quilômetro rodado: Esse indicador considera todos os custos operacionais de um veículo (combustível, manutenção, depreciação) em relação à distância percorrida. Ele é essencial para identificar quais veículos estão gerando maior custo por quilômetro e possibilitar uma ação para reduzir esses gastos.

3. Índice de manutenção: Esse KPI monitora a quantidade e a frequência de manutenções realizadas nos veículos. Um aumento nesse índice pode indicar a necessidade de substituição de peças ou até de um veículo que está próximo do fim de sua vida útil.

4. Quilometragem por manutenção: Este indicador mede a distância que um veículo percorre entre manutenções. Quanto maior a quilometragem entre uma manutenção e outra, melhor é a condição do veículo e a eficiência da gestão de manutenção preventiva.

5. Tempo médio de reparos: Saber o tempo que um veículo fica parado para reparos é importante para minimizar o tempo de inatividade e aumentar a disponibilidade da frota. Um alto tempo de reparo pode indicar a necessidade de processos de manutenção mais eficientes ou uma revisão na frota.

6. Produtividade por motorista: Este KPI monitora a eficiência dos motoristas, seja no cumprimento das rotas, no consumo de combustível ou no cuidado com os veículos. Ele permite identificar quais motoristas precisam de treinamentos adicionais e ajuda a melhorar o desempenho geral da frota.

Esses KPIs oferecem uma visão inicial da eficiência da sua frota e permitem que você monitore áreas críticas sem a necessidade de softwares complexos. Utilizando a planilha fornecida junto a este e-book, você poderá começar a coletar esses dados e tomar decisões que melhorarão a eficiência da sua operação. No próximo capítulo, veremos como utilizar a planilha e configurar seus KPIs para extrair o máximo de informação e valor.

Principais KPIs para Gestão de Frotas

Neste capítulo, vamos explorar em detalhe os principais Indicadores-chave de Desempenho (KPIs) que gestores de frotas devem acompanhar de perto. Estes KPIs oferecem uma visão clara sobre a saúde e a eficiência da frota, permitindo a otimização de recursos e a identificação de problemas antes que eles se tornem críticos.

1. Consumo de combustível

O consumo de combustível é um dos principais custos operacionais em qualquer frota, e monitorá-lo de forma eficaz pode gerar economias significativas. O KPI de consumo de combustível mede a quantidade de combustível consumido por quilômetro rodado, possibilitando identificar veículos que estão fora dos padrões esperados de consumo e motoristas que podem estar adotando hábitos de direção menos econômicos.

Essa métrica pode ser comparada entre veículos da mesma frota ou em diferentes períodos, ajudando a identificar alterações que podem requerer atenção, como problemas mecânicos, uso inadequado do veículo ou rotas que não são eficientes.

Por que monitorar?

- Reduzir custos operacionais: Identificando veículos com consumo excessivo.
- Aumentar a eficiência da frota: Ajustando rotas ou adotando práticas de direção mais econômicas.
- Identificar problemas mecânicos precocemente: Quando um veículo começa a consumir mais combustível que o normal.



2. Custo de Manutenção por Veículo

O custo de manutenção por veículo engloba todas as despesas relacionadas a reparos e manutenção, incluindo manutenções preventivas (como troca de óleo e revisão de freios) e manutenções corretivas (substituições de peças após falhas). Este KPI ajuda a determinar se os veículos estão gerando custos acima do esperado, o que pode indicar a necessidade de substituições ou melhorias na manutenção preventiva.

Este KPI deve ser acompanhado regularmente, com comparações entre os diferentes veículos da frota para identificar quais estão exigindo mais manutenções e se essas manutenções estão sendo feitas de forma preventiva ou corretiva.

Por que monitorar?

Monitorar os custos de manutenção traz os seguintes benefícios:

- Reduzir manutenções corretivas: Ao aumentar o foco na manutenção preventiva, evitando que pequenos problemas se tornem maiores.
- Planejar substituições de veículos: Quando os custos de manutenção de um veículo se tornam altos, pode ser mais econômico substituí-lo.
- Aumentar a eficiência da frota: Garantindo que os veículos estejam sempre prontos para rodar, sem paradas inesperadas para reparos.



3. Disponibilidade da frota

O KPI de disponibilidade da frota mede o tempo que cada veículo está disponível para operação em comparação com o tempo que passa em manutenção. Manter uma alta disponibilidade da frota é essencial para garantir que as operações não sejam interrompidas por falhas inesperadas ou por veículos que ficam parados por muito tempo em oficinas.

Um bom nível de disponibilidade varia conforme a operação, mas um KPI muito baixo pode indicar problemas com a manutenção ou o envelhecimento da frota.

Por que monitorar?

Monitorar a disponibilidade da frota permite:

- Maximizar a utilização dos veículos: Garantindo que eles estão disponíveis para as operações e reduzindo o tempo ocioso.
- Prevenir interrupções nas operações: Quando a disponibilidade é baixa, há um risco maior de falhas operacionais.
- Aprimorar a gestão da manutenção: Ao identificar veículos que ficam parados por longos períodos devido a reparos.



4. Desempenho dos motoristas

O desempenho dos motoristas tem um impacto direto nos custos operacionais da frota e na segurança das operações. Este KPI avalia o estilo de direção dos motoristas e como isso influencia o consumo de combustível, o desgaste dos veículos e o número de multas e infrações registradas.

Por que monitorar?

Monitorar o desempenho dos motoristas é crucial para:

- Reduzir custos com combustível e manutenção: Ao incentivar práticas de direção defensiva e econômica.
- Aumentar a segurança: Motoristas que recebem treinamento adequado e monitoramento têm menos chances de se envolver em acidentes.
- Prevenir multas e infrações: Um alto número de infrações pode indicar a necessidade de treinamentos adicionais e uma gestão mais rigorosa.



5. Eficiência de utilização da frota

A eficiência de utilização da frota mede como os veículos estão sendo utilizados em comparação com sua capacidade total. Esse KPI ajuda a identificar se os veículos estão sendo subutilizados ou sobrecarregados, o que pode afetar sua vida útil e aumentar os custos operacionais.

Por que monitorar?

Monitorar a eficiência de utilização da frota permite:

- Identificar o uso inadequado dos veículos: Como subutilização ou sobrecarga, o que pode levar a custos desnecessários e desgaste prematuro dos veículos.
- Otimizar a utilização dos ativos: Garantindo que cada veículo esteja operando no seu máximo potencial, sem excessos ou ociosidade.
- Planejar melhor a distribuição das cargas: A partir de dados concretos, os gestores podem alocar melhor os veículos conforme a demanda, evitando gargalos ou uso ineficiente.

Ao monitorar esses KPIs de forma contínua, os gestores de frotas conseguem obter uma visão completa da performance de sua operação, identificando as áreas que precisam de melhoria e maximizando a eficiência de cada veículo e motorista. A planilha fornecida com este e-book inclui modelos pré-configurados para acompanhar cada um desses indicadores, facilitando o trabalho de monitoramento e análise.



Como utilizar a planilha para monitorar os KPIs

Agora que você compreende a importância dos KPIs na gestão de frotas e conhece os principais indicadores a serem acompanhados, é hora de aprender a utilizar a planilha fornecida com este e-book para monitorar de forma eficiente todos esses dados. Este capítulo explicará como preencher corretamente as informações e gerar relatórios visuais que ajudarão na análise de desempenho e tomada de decisões.

Abas e Funcionalidades da Planilha

A planilha foi desenvolvida para ser uma ferramenta prática e acessível, dividida em abas intuitivas que facilitam a inserção de dados e o acompanhamento dos principais KPIs da frota. Cada aba possui uma função específica para monitorar informações cruciais da frota e dos motoristas.

1. Aba cadastro

A aba Cadastro é o ponto de partida para inserir os dados essenciais da sua frota e dos motoristas. Nesta seção, você irá registrar todas as informações relacionadas aos veículos e à equipe de motoristas, garantindo que esses dados fiquem organizados e acessíveis para futuras análises.

O que inserir na aba Cadastro:

- Frotas: Inclua dados como placa, taxas, carga máxima permitida, ano de fabricação e quilometragem inicial.
- Veículos: Inclua dados como categorias definidas e observações.
- Motoristas: Registre informações como nome, categoria da habilitação, validade do exame toxicológico, multas recebidas e demais documentos importantes.
- Oficinas: Inclua os nomes e dados para contato com oficinas credenciadas.

Manter essa aba atualizada garante que você tenha fácil acesso a informações detalhadas sobre cada veículo e motorista, facilitando a análise de dados para a tomada de decisões.

2. Aba rotas

A aba Rotas é onde você insere os dados relacionados ao consumo de combustível de cada veículo. Esses dados serão usados para calcular o consumo de combustível por quilômetro rodado, um dos KPIs mais importantes na gestão de frotas.

Como utilizar:

- Insira os dados de abastecimento, mês a mês, como a quantidade de litros abastecidos, o preço do combustível e a quilometragem rodada no mês.
- A planilha gerará automaticamente gráficos visuais que mostram o consumo de combustível da frota ao longo do tempo, e kms rodados da frota. Esses gráficos ajudam a identificar tendências de consumo, permitindo ajustes necessários no uso da frota. Assim como uma visão mais macro do gasto de combustível.

Benefícios:

- Visualizar rapidamente se a frota está consumindo mais combustível do que o esperado.
- Fechar parcerias com abastecedoras de combustível.

3. Aba trocas

A aba Trocas foi criada para registrar todas as informações de manutenções realizadas em cada veículo, desde manutenções preventivas até manutenções corretivas. Este controle é fundamental para garantir que sua frota permaneça em bom estado de funcionamento e evitar surpresas desagradáveis, como falhas mecânicas inesperadas.

O que inserir:

- Detalhe manutenções específicas, como troca de pneus, troca de óleo, revisão de freios.
- A planilha irá mostrar as manutenções que já passaram da quilometragem de serem realizadas, para isso insira qual a quilometragem necessária para realizar a manutenção.

Monitoramento preventivo:

Com esses dados, a planilha deixará claro quando for necessário realizar uma nova manutenção em determinado veículo, ajudando a planejar manutenções preventivas e evitando problemas maiores.

Passo a passo para inserir dados e gerar relatórios visuais

1. Preenchimento inicial:

Comece preenchendo a aba Cadastro com todos os dados da frota e dos motoristas. Isso cria a base necessária para que as outras abas funcionem corretamente.

2. Atualização mensal:

Mensalmente, insira as informações nas abas Rotas e Controles. Certifique-se de que os dados estão completos e precisos para garantir a confiabilidade dos KPIs.

3. Análise visual:

A planilha irá gerar gráficos automáticos e relatórios visuais com base nos dados inseridos. Utilize esses gráficos para avaliar rapidamente o desempenho da frota em termos de consumo de combustível, custo de manutenção e disponibilidade dos veículos.

4. Geração de relatórios personalizados:

Você pode utilizar os gráficos gerados para criar relatórios personalizados sobre o desempenho da frota, ajudando a apresentar os resultados de forma clara para outros setores da empresa ou para a diretoria.

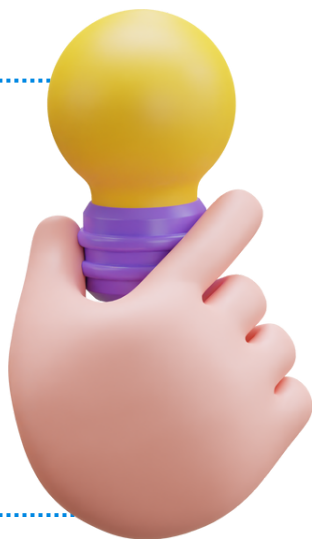


Dicas práticas para manter a planilha atualizada

Manter a planilha atualizada é essencial para que os dados sejam confiáveis e, conseqüentemente, para que as decisões de gestão sejam bem informadas. Aqui estão algumas dicas para garantir a precisão dos dados:

- Defina um responsável: Nomeie uma pessoa ou equipe para atualizar os dados regularmente. Isso garante que as informações estejam sempre corretas e disponíveis para análise.
- Estabeleça uma rotina: Atualize a planilha sempre no final de cada mês ou após grandes eventos, como uma manutenção ou abastecimento significativo.
- Verifique os dados: Periodicamente, revise os dados inseridos para garantir que não haja erros ou inconsistências que possam comprometer as análises.
- Utilize os gráficos: Não deixe os dados "parados" na planilha. Utilize os gráficos e relatórios gerados para fazer análises frequentes e identificar oportunidades de melhoria na frota.

Ao utilizar a planilha corretamente, você terá à disposição uma ferramenta poderosa para monitorar o desempenho da sua frota, identificar gargalos e tomar decisões mais informadas. A organização e acompanhamento regular dos KPIs podem fazer a diferença entre uma frota que apenas "funciona".



Próximos passos para implementação de KPIs

Agora que você compreende a importância dos KPIs na gestão de frotas e como eles podem ser aplicados de forma prática, é hora de discutir os próximos passos para começar a implementar essas estratégias em sua empresa. Este capítulo fornecerá um guia prático para que você possa iniciar o monitoramento e a análise dos indicadores de desempenho de forma eficaz.

1. Estabelecendo metas claras

Antes de começar a monitorar seus KPIs, é essencial definir metas claras e específicas para a sua frota. Estas metas devem ser mensuráveis, alcançáveis e alinhadas aos objetivos estratégicos da sua empresa. Por exemplo, se sua meta é reduzir custos operacionais, o KPI "Custo por Quilômetro" será crucial.

2. Selecionando as ferramentas adequadas

Investir que permitam o em ferramentas e tecnologias monitoramento preciso dos KPIs é fundamental. O uso de sistemas de telemetria, software de gestão de frotas e dispositivos de rastreamento por GPS pode fornecer os dados necessários para a análise.

3. Treinamento da equipe

A implementação de novos processos requer que sua equipe esteja bem treinada e preparada. Ofereça treinamentos sobre como utilizar as ferramentas de monitoramento e como interpretar os dados gerados. Um time bem treinado garantirá que as informações sejam usadas de forma eficaz.

4. Começando pequeno e expandindo gradualmente

Não tente monitorar todos os KPIs ao mesmo tempo. Comece com os indicadores que têm maior impacto na sua operação e, à medida que sua equipe se familiariza com os processos, expanda para outros KPIs.

5. Revisão e ajuste contínuos

O monitoramento de KPIs é um processo contínuo. Agende revisões periódicas para avaliar o progresso e fazer ajustes conforme necessário. Isso garantirá que você esteja sempre alinhado com suas metas.

Checklist para implementação dos KPIs

Para facilitar a implementação dos KPIs em sua frota, este capítulo oferece um checklist prático. Ele servirá como uma referência rápida para garantir que todos os passos necessários sejam seguidos.

1. Definição de objetivos

- Identificar os objetivos estratégicos da empresa.
- Alinhar os KPIs com esses objetivos.

2. Seleção de KPIs

- Escolher os KPIs mais relevantes para monitorar inicialmente.
- Definir metas específicas para cada KPI.

3. Ferramentas e tecnologias

- Selecionar e implementar as ferramentas de monitoramento.
- Integrar essas ferramentas com os sistemas existentes.

4. Treinamento

- Treinar a equipe sobre o uso das ferramentas e a análise dos KPIs.
- Criar um manual de procedimentos para referência futura.

5. Início do monitoramento

- Coletar dados iniciais e começar a análise.
- Realizar reuniões periódicas para discutir os resultados.

6. Revisão e ajustes

- Agendar revisões regulares dos KPIs.
- Fazer ajustes nas metas e processos conforme necessário.

Ferramentas tecnológicas e integração de sistemas

A tecnologia desempenha um papel vital na gestão de frotas moderna. Este capítulo explora as principais ferramentas tecnológicas disponíveis no mercado e como elas podem ser integradas com seus sistemas de gestão existentes para otimizar o monitoramento dos KPIs.

1. Telemetria e rastreamento

Os sistemas de telemetria permitem o monitoramento em tempo real de diversos aspectos do veículo, como consumo de combustível, comportamento do motorista, e localização. Esses dados são fundamentais para calcular KPIs como "Eficiência de Combustível" e "Taxa de Acidentes".

2. Software de gestão de frotas

Um bom software de gestão de frotas é a espinha dorsal da sua operação. Ele deve ser capaz de integrar dados de diferentes fontes, como telemetria e GPS, e fornecer relatórios detalhados sobre os KPIs.

3. Integração com ERPs e CRMs

A integração dos dados de gestão de frotas com sistemas ERP (Enterprise Resource Planning) e CRM (Customer Relationship Management) permite uma visão holística do negócio. Isso facilita a tomada de decisões estratégicas baseadas em dados reais.

4. Automação de processos

A automação de processos, como agendamento de manutenções e envio de alertas para o comportamento do motorista, aumenta a eficiência operacional e reduz a margem de erro humano.

Lições aprendidas na Gestão de Frotas

Após analisar estudos de caso e as melhores práticas no uso de KPIs, este capítulo reúne as principais lições aprendidas que podem ser aplicadas em qualquer frota.

1. A importância da coleta de dados precisos

A eficácia dos KPIs depende diretamente da precisão dos dados coletados. Invista em boas ferramentas de coleta e garanta que sua equipe seja rigorosa no registro das informações.

2. Análise contínua e flexível

A gestão de frotas não é estática. As condições operacionais mudam, e os KPIs devem ser revisados e ajustados regularmente para refletir essas mudanças.

3. Engajamento da equipe

O sucesso na gestão de frotas depende do engajamento de toda a equipe. Motoristas e gestores devem entender a importância dos KPIs e como suas ações impactam os resultados.

4. Benefícios da proatividade

A proatividade na gestão de frotas, como a implementação de manutenções preventivas e o treinamento contínuo dos motoristas, resulta em economias significativas e aumento na segurança.



Superando desafios na implementação de KPIs

Implementar KPIs na gestão de frotas pode ser desafiador. Este capítulo aborda os obstáculos comuns e oferece soluções práticas para superá-los.

1. Resistência à mudança

Um dos maiores desafios é a resistência à mudança por parte da equipe. Isso pode ser superado através de comunicação clara e treinamento contínuo.

2. Falta de recursos

A falta de recursos financeiros ou tecnológicos pode limitar a implementação dos KPIs. Priorize os indicadores mais críticos e busque soluções acessíveis, como o uso da planilha fornecida.

3. Dificuldade na coleta de dados

A coleta de dados pode ser complicada em operações complexas. Utilize ferramentas de automação e simplifique os processos para garantir a coleta eficiente de informações.

4. Interpretação de dados

Mesmo com dados disponíveis, interpretar os KPIs corretamente pode ser desafiador. Investir em capacitação e utilizar softwares que apresentem dados de forma clara pode ajudar a superar esse obstáculo.



Sustentabilidade e responsabilidade social na gestão de frotas

Neste último capítulo, exploramos a importância de integrar práticas sustentáveis e de responsabilidade social na gestão de frotas. A adoção de KPIs focados na sustentabilidade não só melhora a imagem da empresa, mas também contribui para a redução de custos operacionais.

1. Eficiência energética e redução de emissões

Monitore a eficiência de combustível e adote práticas que reduzam o consumo, como o uso de veículos mais eficientes e a implementação de rotas otimizadas. Isso não só diminui os custos operacionais como também reduz a pegada de carbono da sua frota, alinhando a empresa às práticas de sustentabilidade.

2. Redução de resíduos e reciclagem

Gerencie os resíduos gerados pela frota, desde pneus até óleos usados, garantindo que sejam descartados de forma ambientalmente correta ou reciclados. O monitoramento desses processos através de KPIs específicos ajudará a identificar oportunidades de melhoria e a garantir conformidade com as regulamentações ambientais.

3. Segurança e bem-estar dos motoristas

Investir na segurança dos motoristas não só previne acidentes, mas também contribui para o bem-estar dos funcionários, reduzindo a rotatividade e aumentando a satisfação no trabalho. KPIs como a "Taxa de Acidentes" e "Índice de Satisfação dos Motoristas" podem ser monitorados para garantir a implementação de práticas de segurança eficazes.

4. Engajamento com a comunidade

Participar de iniciativas comunitárias e adotar práticas de responsabilidade social cria uma imagem positiva para a empresa e fortalece as relações com a comunidade local. KPIs de "Impacto Social" podem ser criados para monitorar o engajamento e o retorno dessas iniciativas, garantindo que a empresa esteja contribuindo de forma significativa para a sociedade.

“

Produtividade é
o resultado de
comprometimento
com excelência,
planejamento e foco.